



## 海外展開支援事業

経営発達支援計画 ー 伴走型小規模事業者支援事業 ー 未来へ向けた第一歩グローバル拡大計画始動!!

地域ブランドである和東茶（和東産宇治茶）の新たな需要開拓支援事業として、令和5年度事業で取組んだBtoB首都圏商談会「こだわり食品フェア2024」国内商談会での経験を活かし、令和6年度は、「大阪・関西万博」前に海外バイヤー（シンガポール・台湾・タイ）招聘商談会を実施します。

当商談会は、直接バイヤーに茶畑や製茶工場を見てもらうことで、リアルに商品の魅力を感じ取ってもらい、即断即決のスピーディーな成約につなげていきます。

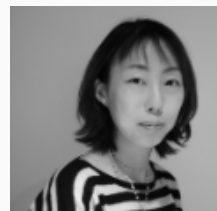
出展者は、京都府和東町の基幹産業『和東茶（和東産宇治茶）』関連商品の取扱事業者で当町の特長を活かした独自性のある茶業者等の需要開拓を目的として事業に取組みます。



### 講師 由井 真波 商品デザインに係る支援 9/12(木) 18(水) 26(木)

有限会社リンク・コミュニティデザイン研究所

顧客に受け入れられる商品・サービスを提供するためには「コンセプト」を明確にする事が必須です。デザイン・フォルムの一貫性と、その根源となるものに気づき、ブランド化に向けた取組みを支援します。



### 講師 多田 優之 商品に係るビジュアルコンテンツ支援

合同会社多田EC支援事務所

和東茶（和東産宇治茶）の栽培から加工、包装、飲用シーンまでを一連の動画コンテンツとして製作できる準備を支援します。

10/16(水) 25(金) 29(火)



### 講師 石井 規雄 事業計画策定セミナー 11/12(火) 19(火)

結い経営株式会社

海外バイヤーとの商談後の即日メールやSNSでの接触等、成約に必須となる迅速な営業活動を戦略的に実行できるよう、販路開拓計画づくりと新たな海外での売上獲得を目指します。



### ATTENTION 海外バイヤー招聘商談会

-シンガポール・台湾・タイ-

開催日時

令和6年 12/ 1日 2月 3火

対象者

町内小規模事業者（18茶業者等）/経営発達支援事業における重点支援先



開催場所

和東町観光案内所2階会議室、町内事業所所有の茶畑・製茶工場等

### 講師 石井 規雄 海外BtoB販路計画作成支援 12/ 9(月) 10(火) 12(木)

海外BtoB販路計画作成支援は、企業が海外市場での販路拡大を目指して行う活動を総合的にサポートするサービスです。市場調査やターゲット国の選定、現地パートナーの発掘、輸出手続きの支援、現地での販促活動の戦略立案と実行など、各段階で企業の成長を促進するための具体的な支援を提供します。

# 部会事業のご案内

## 茶業部

### ポケトーク事業

海外への販路拡大を目指し、自社の商品の良さと他社の商品との違いをより明確にわかりやすく伝えるため、ポケトークの活用を促進しています。

### 台湾向け商品の販売

北海道産品等の海外輸出や海外商談会で大きな実績を重ねている一般社団法人北海道国際流通機構（HIDO）のネットワークを活かし、現地バイヤーに営業をかけて台湾向け商品の出品に取り組んでいます。

### デジタルサイネージ看板設置の要望

鷲峰山トンネル開通後の来町者への総合案内板として、和東茶（和東産宇治茶）の広告宣伝はもとより、和東町内の観光情報や防災情報の発信にも役立てていけるデジタルサイネージ設置（白栖交差点周辺）に向け働きかけていきます。

### イラスト商標登録及び紙袋商品等作成

「和東の茶畑イラストコンテスト」受賞4作品の商標登録をすすめています。今後の展開としては、紙袋や包装紙等を作成することにより、和東茶（和東産宇治茶）の露出度を高め、さらなる認知度向上を図っていきます。

## 商業部

### プレミアム商品券販売 (プレミアム率15%)

発売日▶2024年9月10日(火) 9時より販売開始  
売り切れ次第終了

### 12月歳末大売出し

### 鷲峰山トンネル開通に伴う 販促事業

## 食品衛生部

### 手洗い講習会 ー調理教室ー (そば打ち体験)

講師 和東家(店主)

日時 2024年11月26日(火) 13時～16時

場所 和東中学校家庭科室

詳しくは、11月れんけいをご確認ください

## 青年部

### Canva使って動画制作セミナー

青年部の事業所の特長や強みをよりわかりやすく顧客や取引先に伝えるため、デジタルコンテンツ制作ソフト「Canva」を用いた動画制作セミナーを開催します。

動画の基本操作から効果的な活用方法までを学び、参加者が自分の強みを最大限にアピールし、集客向上に繋がられるようサポートします。

※青年部以外の方でも参加可能です

詳しくは、10月上旬に会員様宛にチラシにて案内

日時 2024年10月25日(金) 18:30 - 20:30

場所 和東町観光案内所

# ChatGPTでビジネスを強化しよう！

—あなたのビジネスを  
次のレベルへ—



## マーケティング素材の作成

チラシ、ブログ記事、SNS投稿など、様々なマーケティング素材を簡単に作成。新しいアイデアもすぐに見つかります！

## 顧客対応の改善

顧客からの問い合わせ対応や、よくある質問への回答を自動化して、時間と労力を節約。顧客満足度もアップ！



## 文章校正とリライト

メールや文章の校正・リライトを簡単に行い、プロフェッショナルな印象を与えます。

## 新商品の開発

新しい商品やサービスのアイデアを次々に生み出し、競争力を強化します。インスピレーションを得たい時にも最適！

## ビジネスプランのアイデア出し

新規ビジネスプランやプロジェクトのアイデア出しをサポート。事業拡大のヒントが満載です。



20代から40代女性をターゲットにしたお茶の商品3つ



20代から40代の女性をターゲットにしたお茶の商品を3つ提案します。これらの商品は、ライフスタイルや健康意識の高い女性たちにアピールできる内容です。

### 1. フラワーティーブレンドセット

・特徴: エディブルフラワー（食用花）を使用した華やかなブレンドティー。カモミールやラベンダー、ローズ、ハイビスカスなどの花をベースに、見た目も美しく香り豊かなお茶に仕上げます。  
・ターゲットポイント: SNS映えするビジュアルとリラックス効果が期待できるため、仕事や家事の合間にホッと一息つけるアイテムとして人気が出そうです。  
・パッケージ: エコフレンドリーな可愛いティーバッグや小瓶に入れて、ギフトにも適したデザインに。

### 2. ビューティーティー・コレクション

・特徴: 美肌や美容を意識した女性向けに、美容成分を含むハーブや緑茶、紅茶をブレンドしたお茶セット。例えば、コラーゲンペプチド、ビタミンCが豊富なローズヒップ、抗酸化作用のある緑茶を組み合わせます。  
・ターゲットポイント: 健康と美容を両立したい忙しい女性に、手軽に摂取できる「飲む美容」として訴求できます。  
・パッケージ: 洗練されたデザインの缶やボトル入りで、再利用可能なパッケージで環境にも配慮。

### 3. カスタムブレンドティー体験キット

・特徴: 自分の好みやその日の気分に合わせて、茶葉やハーブ、ドライフルーツ、スパイスなどを組み合わせるオリジナルのお茶を作る体験キット。自宅で簡単に「ティーブレンディング」が楽しめるように、レシピガイドやアレンジのヒントも付属。  
・ターゲットポイント: 自分だけのオリジナルブレンドが作れる体験型の商品は、トレンドに敏感な20代から40代の女性に響きやすいです。また、友人へのプレゼントとしても活用でき、コミュニケーションの場を広げます。  
・パッケージ: シンプルでおしゃれなボックスに、各素材が少量ずつ分けられており、見た目も楽しめる仕様。

これらの商品は、見た目や体験を重視する20代から40代の女性にアピールできるようデザインされています。特に健康志向や美容意識が高い層に訴求することができるでしょう。

### この欄に、キーワードを入力する。

ChatGPTは、LINEで友達に質問する感覚で、どんなジャンルでも答えてくれます。例えば、『小学生にもわかるように』と頼めば、分かりやすく説明してくれます。ただし、医療や専門性が高い分野、倫理的に問題がある内容には答えられない場合もあります。

ChatGPTを活用して、あなたのビジネスをより効果的に、効率的に使ってみてください。

ChatGPTからこのような回答ができました。

# 移動販売事業(よろづや茶太郎)終了のお知らせ

令和2年10月2日和束町からの助成を受けて開始した移動販売は、令和6年9月27日(金)をもちまして終了することとなりました。

長年にわたりご協力いただきました会員皆様方には、これまでのご愛顧に心より感謝申し上げます。

和束町商工会では、今後とも引き続き町内商工事業者の経営改善支援に力を入れてまいりますので、ご理解賜りますよう、よろしくお願い申し上げます。

## 新着・重要なお知らせ

### ●個別相談窓口

>>>2025年1月までの

毎週 **水曜開催**

新事業を  
始めたい

補助金  
助成金を  
活用したい

売上を  
伸ばしたい

中小企業診断士

**岡原 慶高** 氏

中小企業診断士

**岩橋 亮** 氏

### ●労働保険料

第2期口座振替日

>>> **10**月**7**日(月)

9月10日に労働保険事務組合  
様宛に納入通知書を発送し  
ております。

●日本政策  
金融公庫  
-マル経融資金利-

**1.45%**

令和6年9月2日現在

**借入はまず、商工会へ!!**

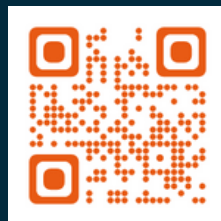
**会員様の1番有利な融資を  
あっせんいたします。**

### ●各種補助金

ご案内

ミラサポplus等HPにてご確認ください。  
他にも各種補助金情報は  
こちらからチェック

→<https://mirasapo-plus.go.jp/>



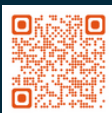
>>> ミラサポとは、中小企業・小規模  
事業者・個人事業主の皆様へ、補  
助金・給付金等のお役立ち情報を  
お届けし、使っていただくための  
国のサイトです。

### ●LPガス特別高圧電力利用事業者 経営改善支援事業費補助金

>>>申請受付期間の延長

令和6年 **11**月**29**日(金)まで

LPガス・特別高圧電力の価格高騰等の影響により、厳しい経営状況にある府内の中小企業者の事業継続と経営改善を目的として、省エネ設備・機器やシステム導入に取り組む事業者を支援いたします。



詳しくはQRコードよりご確認ください

補助対象 事業の区分	補助率	補助 上限額	補助 下限額
LPガス	4分の3以内	20万円	2万円
特別高圧電力	4分の3以内	1,000万円	10万円